

Geometra  
Gabriele Giustarini



Loc. San Martino - via della Repubblica n. 13  
53035 Monteriggioni Siena

P.IVA 00781960521 c.f. GST GRL 67H27 I726Q  
tel 0577 589678  
cell 348 2609091  
e-mail: gabrielegiustarini@virgilio.it

Software: ProgeCAD 2016      Versione 7.2 [16.0.10.14]

Comuni di: CASTELLINA IN CHIANTI e MONTERIGGIONI

Proprietà: Sigt.ra GIULIA GROPALLO *Giulia Gropallo*

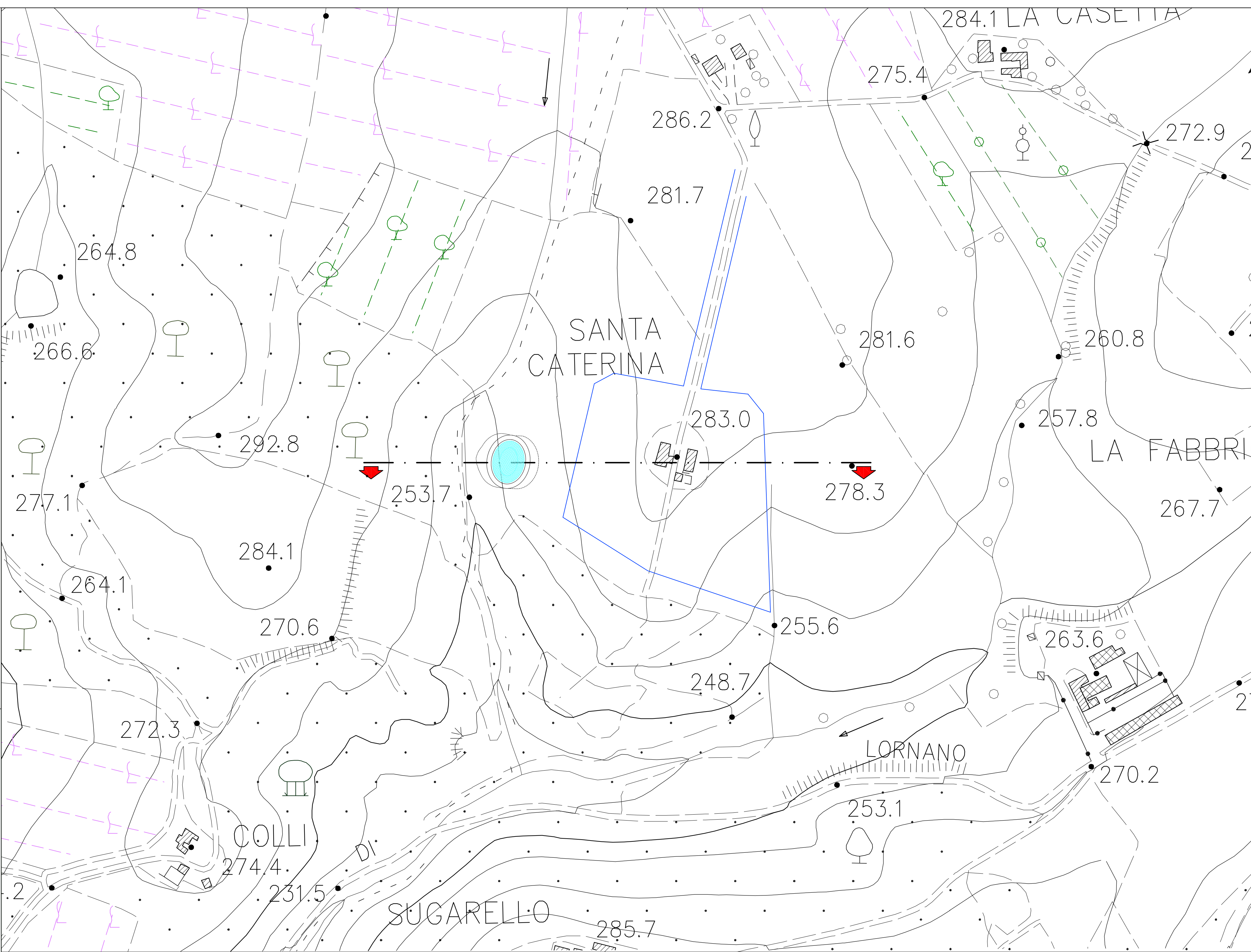
Progetto: PAPMAA per interventi da effettuarsi nell'azienda agricola

Sommario: Posizione dell'invaso per irrigazione

scala grafica: VARIA

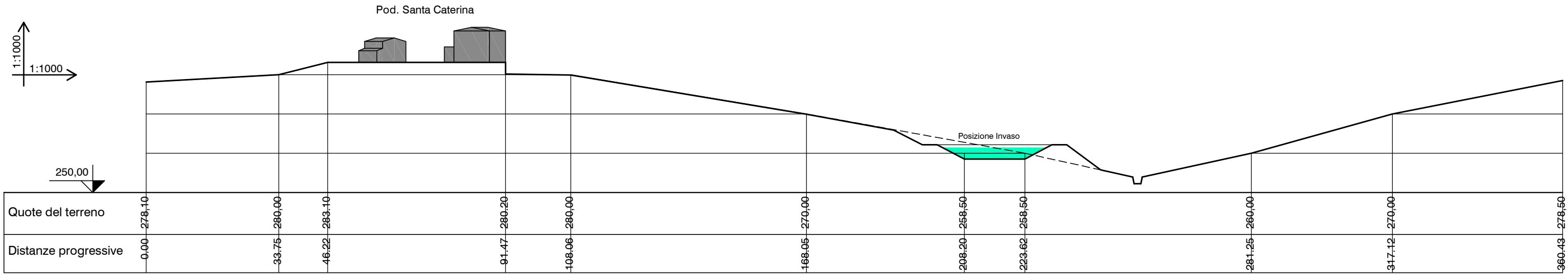
Note:

Monteriggioni, GIUGNO 2022



POSIZIONE PLANIMETRICA DELL'INVASO SU ORTOFOTOCARTA SCALA 1:2000

SEZIONE SCHEMATICA DEL TERRENO CON INSERIMENTO DELL'INVASO



POSIZIONE PLANIMETRICA DELL'INVASO SU FOTOAEREA SCALA 1:2000

